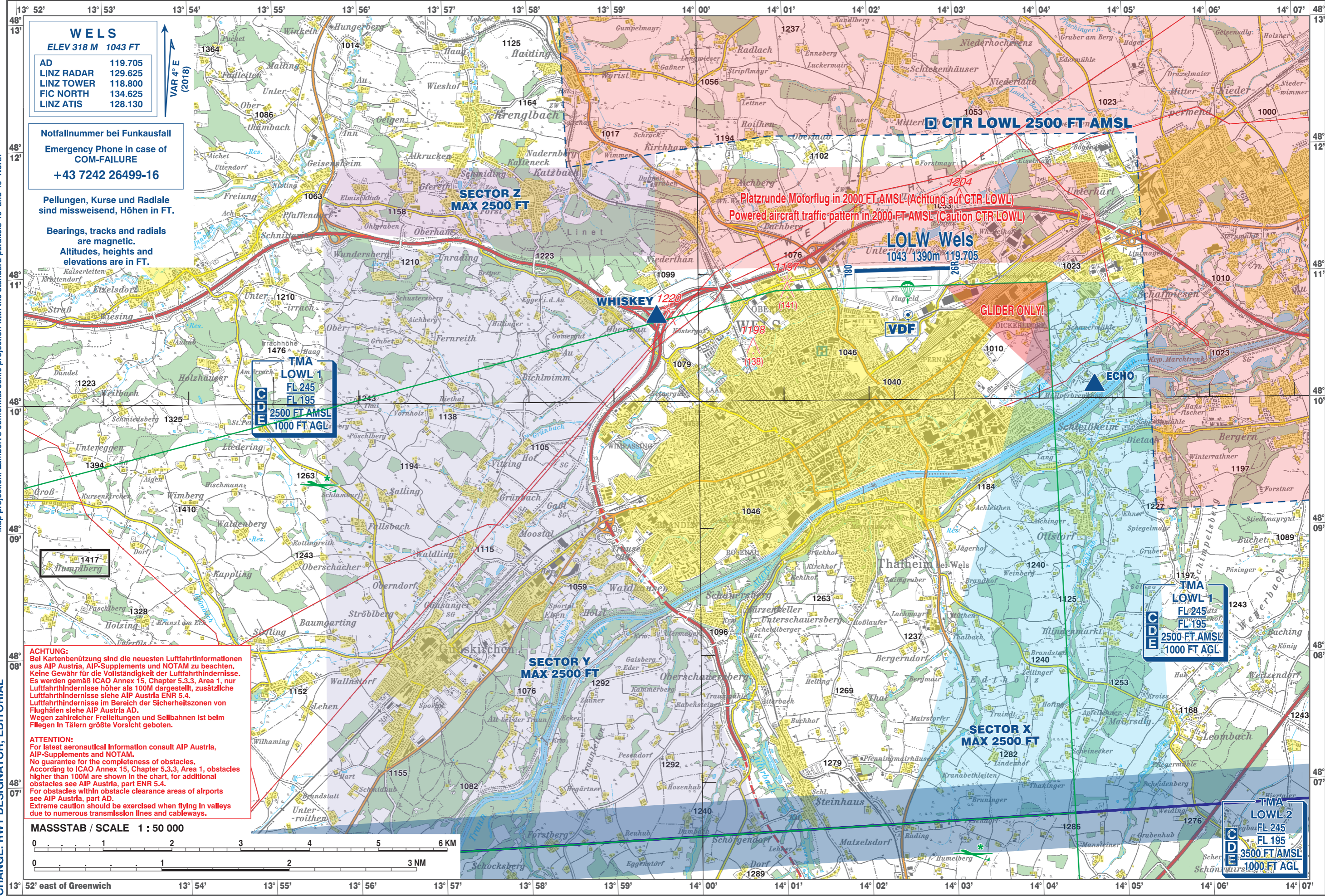


**SICHTFLUGKARTE
CHART FOR VFR FLIGHTS**

**W E L S
Österreich Austria**

Kartenprojektion: Lambert'sche konforme Schnittkegelprojektion mit den längentreuen Bezugsbreitenkreisen 46° und 49° nördlicher Breite
Map projection: Lambert's conformal conic projection with the standard parallels 46° and 49° North



CHANGE: RWY DESIGNATOR; EDITORIAL

Stand der topographischen Grundkarte: 1 OCT 2016
Date of topographic base: © BEV 2019, N 52165/2019
* Detaillierte Informationen zu temporären Luftraumreservierungen (TRA): siehe ENR 6.3-2 oder die Version dieser Karte in der dAIP Austria
* For detailed information concerning temporary reserved areas (TRA): see ENR 6.3-2 or the version of this chart in the dAIP Austria